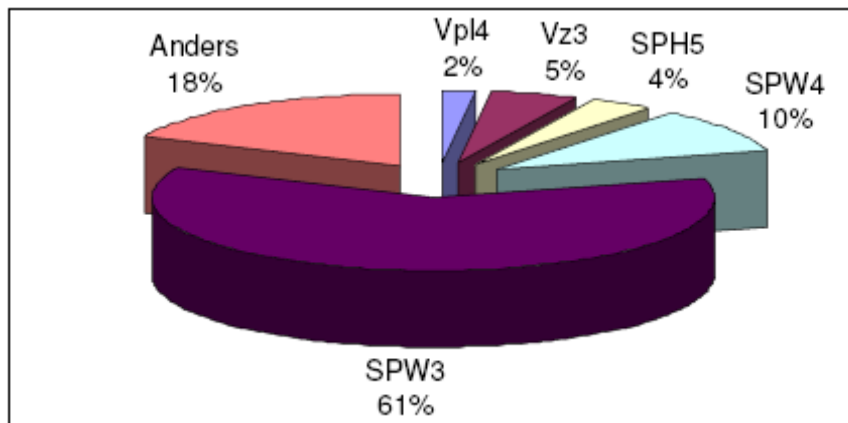


### Inleiding

De vraag naar kinderopvang ontwikkelde zich de laatste jaren enorm, onder andere door veranderingen in het beleid. De financiële toegankelijkheid is vergroot en vanaf augustus 2007 zijn scholen verplicht om buitenschoolse opvang (bso) aan te bieden. De werkgelegenheid in de Kinderopvang is daardoor de laatste jaren fors gegroeid. De verwachting is dat deze groei zich de komende jaren zal voortzetten. De prognoses in Regiomarge<sup>1</sup> gaan uit van twee scenario's: één waarin de werkgelegenheid zal toenemen met 4,5% per jaar en één waarbij de werkgelegenheid fors zal toenemen met 9,3% per jaar.

### Kerngegevens

In 2007 waren er ca. 61.000 personen werkzaam in de Kinderopvang, waarvan er bijna 50.000 werkten in een sociaal agogische functie. Meer dan de helft daarvan (61%) is sociaal pedagogisch medewerker op niveau 3. In figuur 1. is de samenstelling van het sociaal agogisch personeel in de branche weergegeven.



Bron: Werknemersonderzoek 2007

In Regiomarge zijn voor sociaal agogen binnen de branche prognoses opgesteld. In tabel 1 zijn enkele kerngegevens samengevat. Voor de Kinderopvang verwacht Regiomarge een werkgelegenheidsgroei tussen de 4,5% (lage scenario) en 9,3% (hoog scenario) per jaar. Als we de vervanging van uit de branche vertrekkend personeel (netto verloop) meerekenen, zal de vraag naar nieuw personeel uitkomen op 10,5 tot 15,3% van de werkgelegenheid. In beide scenario's zal er dus forse vraag zijn naar nieuw personeel.

<sup>1</sup> Regiomarge is een jaarlijks terugkerend onderzoek dat wordt uitgevoerd door Prismant, in opdracht van VWS en de sectoren Zorg en Welzijn & Maatschappelijke Dienstverlening, Jeugdzorg en Kinderopvang (WJK). Regiomarge geeft prognoses voor arbeidsmarkt van sociaal agogen en verplegenden en verzorgenden en in deze sectoren. Aan de hand van twee scenario's kunnen we zien of er op korte en middellange termijn tekorten of overschotten van personeel verwacht worden.



Tabel 1. Kerngegevens branche Kinderopvang

<b>Werkzame personen Kinderopvang in 2007</b>		
Totaal werkzame personen (aantal)		61.200
Werkzame personen in agogische beroepen (aantal)		49.800
FTE's agogische beroepen		

<b>Veronderstellingen 2008 e.v. (voor agogische beroepen)</b>	<b>Lage scenario</b>	<b>Hoge scenario</b>
Groei werkgelegenheid in % per jaar	4,5	9,3
Bruto verloop in % per jaar	13,4	13,4
Netto verloop in % per jaar	6,0	6,0
Totale personeelsvraag in % per jaar	10,5	15,3

### Arbeidsmarktbalans in 2012

In tabel 2. zijn de resultaten weergegeven van de confrontatie van vraag en aanbod van sociaal agogen in 2012. In het lage scenario zal er in 2012 vrijwel sprake zijn van een evenwicht tussen vraag en aanbod van personeel. Specifiek voor sociaal pedagogisch medewerkers op mbo niveau, kan er echter in het lage scenario als een tekort ontstaan. Ontwikkelt de Kinderopvang zich de komende jaren volgens het hoge scenario, dan zal het personeelsaanbod in 2012 zo'n 9,2% tekortschieten. Met name het aanbod van sociaal pedagogisch werkers op niveau 3 en niveau 4 zal dan sterk achterblijven bij de vraag.

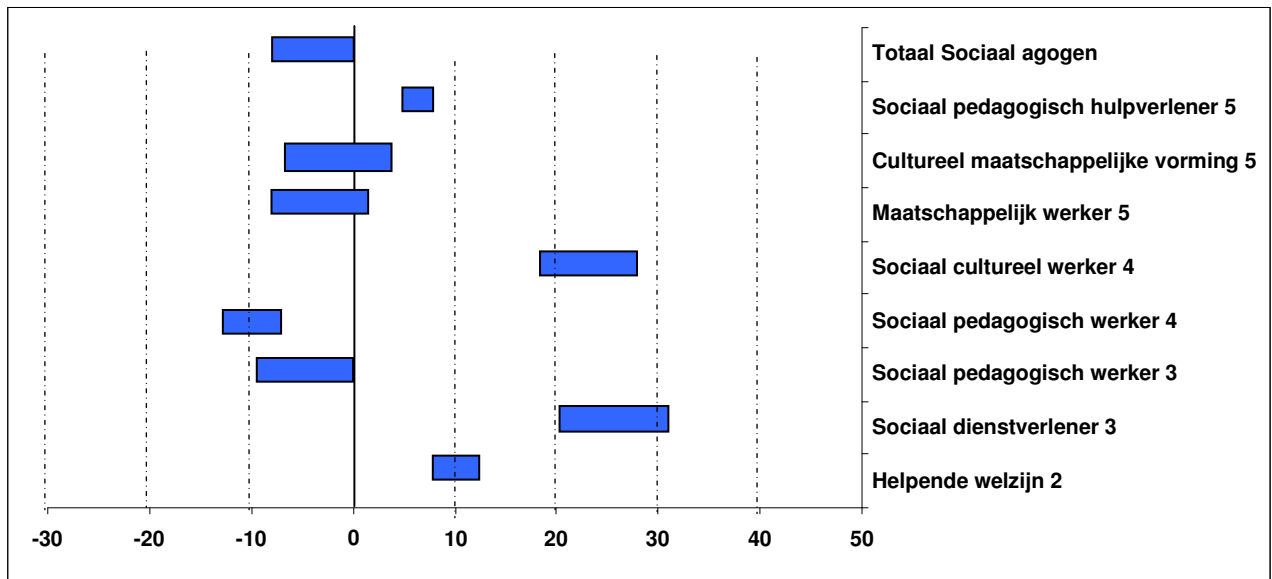
Tabel 2. Prognose arbeidsmarktbalans in 2012 voor sociaal agogische beroepen in de Kinderopvang, volgens het lage en het hoge scenario.

	<b>Lage scenario</b>	<b>Hoge scenario</b>
Verwacht personeelstekort in %	-0,5	-9,2
Verwacht personeelstekort (aantal)	-300	-5.900

Het tekortschieten van dit aanbod heeft niet alleen gevolgen voor de branche Kinderopvang, maar ook voor de andere branches in de sectoren WJK en Zorg. In figuur 2. is voor de sociaal agogische beroepen in alle WJK en Zorgbranches de verwachte arbeidsmarktbalans in 2012 weergegeven. Een balk representeert de bandbreedte tussen het hoge scenario (linkergrens) en het lage scenario (rechtergrens). Hieruit blijkt dat in het lage scenario al sprake is van een tekort aan sociaal pedagogisch werkers op niveau 4. In het hoge scenario loopt dit tekort op en ontstaan er sectorbreed bovendien tekorten aan sociaal pedagogisch werkers op niveau 3, maatschappelijk werkers en mensen met een opleiding cultureel maatschappelijke vorming. Het ontbreken van voldoende aanbod betekent dat er meer concurrentie ontstaat tussen de kinderopvangorganisaties en de andere organisaties die eveneens behoefte hebben aan sociaal agogen.



Figuur 2. Verwachte arbeidsmarktbalans in 2012 voor sociaal agogen in de sectoren WJK en Zorg, per beroepsgroep (in %); bandbreedte en grenzen voor het hoge scenario (links) en het lage scenario (rechts) (- =tekort; += overschot)<sup>2</sup>



### Conclusie

In beide scenario's is sprake van een groei van de werkgelegenheid en van vraag naar nieuw personeel. In het lage scenario zal deze vraag tamelijk in evenwicht zijn met het aanbod. In het hoge scenario is de vraag echter fors groter en zal het aanbod hierbij achterblijven. Met name dreigen tekorten aan sociaal pedagogisch medewerkers op niveau 3 en niveau 4. Ook in andere branches dan Kinderopvang is veel vraag naar deze medewerkers.

<sup>2</sup> Het getal achter de beroepsgroep geeft het niveau van de opleiding aan: 5= hbo-niveau; het mbo kent voor sociaal agogen drie opleidingsniveaus, 2 t/m 4, waarbij niveau 4 het hoogste niveau is.

